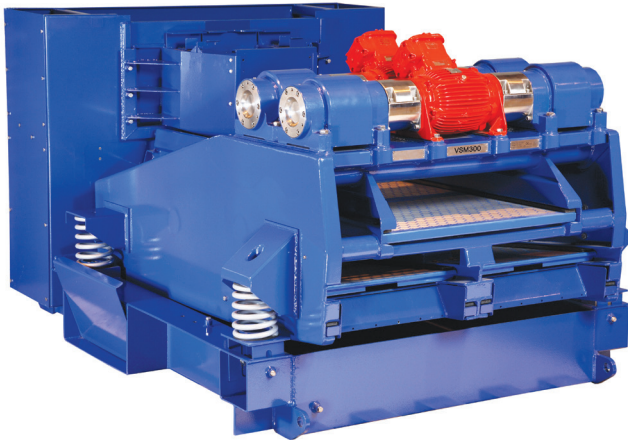
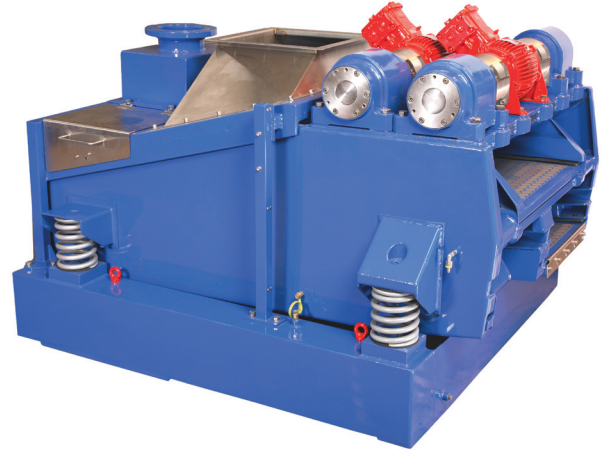


Zaranda BRANDT™ VSM 300™



VSM 300 con caja de alimentación común

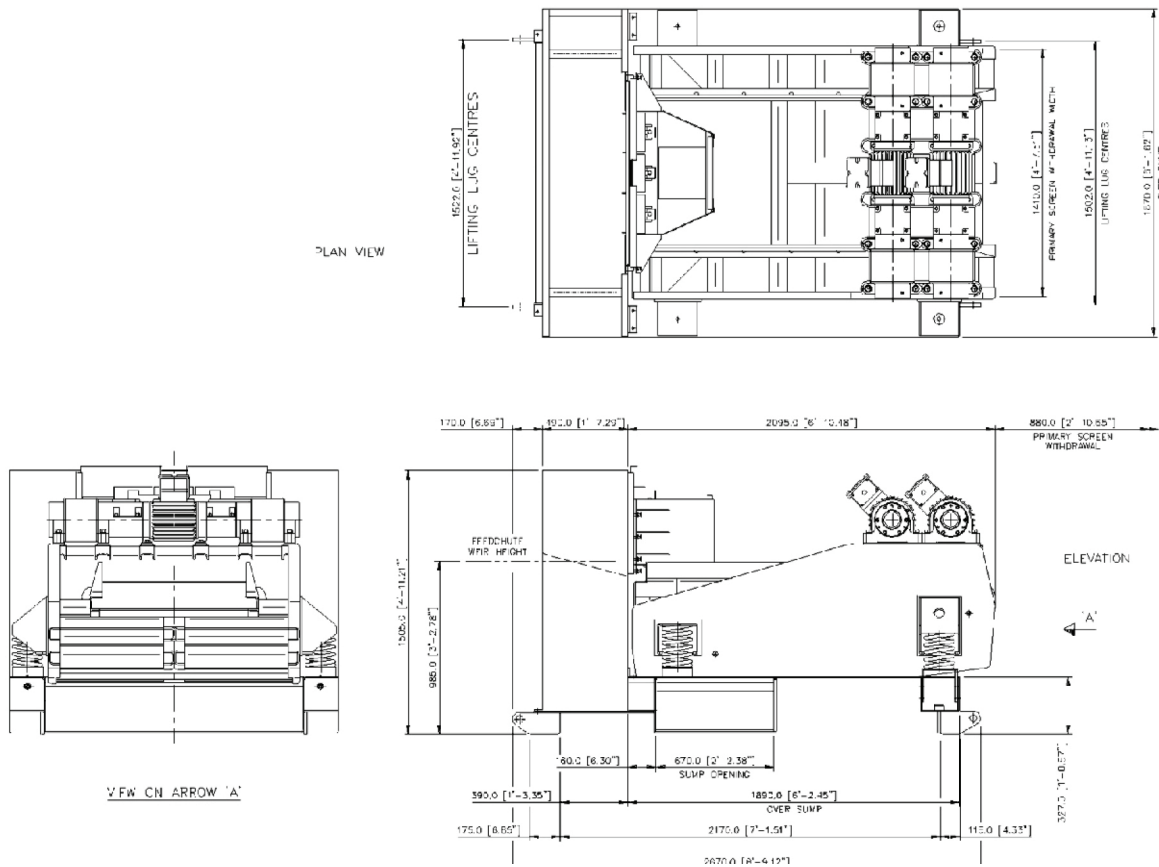


VSM 300 con conexión de HVAC y brida para caja de alimentación de distribución (centrador)

La zaranda VSM 300 de sistema en cascada aumenta notablemente la capacidad, gracias a su diseño de movimiento vibratorio único y plataforma para cedazos. El innovador diseño de la plataforma integrada de la VSM 300 incluye tres cedazos de separación preliminar, cuatro cedazos primarios y dos cedazos de secado opcionales. Este diseño realmente único, acoplado con un movimiento elíptico balanceado, permite a la zaranda maximizar el transporte de sólidos y la separación entre líquidos y sólidos. El sistema de abrazaderas PNEUMOSEAL™ es un elemento de la zaranda que ofrece un sistema neumático de rápida liberación y permite a un solo operador cambiar los cedazos en dos o tres minutos.

TECNOLOGÍAS COMPROBADAS QUE BRINDAN MÁXIMA EFICACIA DE SEPARACIÓN

| CARACTERÍSTICAS | BENEFICIOS |
|---|---|
| Movimiento balanceado elíptico | Remoción efectiva de arcillas glutinosas e hidratadas |
| Fuerza G ajustable | Los ajustes en la fuerza G (4, 6 u 8 G) permiten adaptarse a los cambios en las condiciones de perforación |
| Plataforma integrada de separación preliminar (3 cedazos) | Reduce la necesidad de zarandas de separación preliminar aguas arriba (además de los costos subsecuentes y el peso) y/o de equipos de gumbo. <ul style="list-style-type: none">• Área de cribado de 1,9 m² (20,5 pies²) |
| Plataforma primaria con ángulo de inclinación de 7° (4 cedazos) | Excelente transportación de sólidos y separación de sólidos y líquidos, incluso frente a formaciones reactivas <ul style="list-style-type: none">• Mantiene bajo el volumen de la pileta de lodos, lo que aumenta la vida del cedazo• Área de cribado de 2,4 m² (26,3 pies²) |
| Plataforma integrada de secado (2 cedazos; opcional) | Reduce las pérdidas de lodo al crear una descarga de sólidos secos <ul style="list-style-type: none">• Provee una superficie de cribado de 0,3 m² (3,0 pies²) |
| Sistema de sujeción con abrazaderas PNEUMOSEAL | Los cedazos están debidamente sujetos a la canasta y se pueden cambiar con facilidad y rapidez |
| Control de variador de frecuencia (VFD) | Ajustes de arranque suave, con la mano, de la velocidad del motor y correspondencia de la fuerza G a las condiciones de funcionamiento |



Especificaciones y dimensiones

| | | | |
|------------------------------------|---|--|---|
| Dimensiones (largo x ancho x alto) | 2754 mm x 1870 mm x 1505 mm (108,4 pulg. x 73,6 pulg. x 59,3 pulg.) | | |
| Altura del vertedero | 991 mm (39 pulg.) | | |
| Peso | 2436 kg (5370 lb) | | |
| Fuerza G | Ajustable; 4, 6 u 8 G | | |
| Movimiento de vibraciones | Balanceado elíptico | | |
| Cantidad de motores | 2 | | |
| Potencia del motor (cada uno) | 3 kw (4 hp) | | |
| Tensión eléctrica/fases/frecuencia | 380 - 460 V c.a./trifásico/50 o 60 Hz | | |
| Conexión de aire/Presión/Capacidad | Punto único/85-90 psi/0,014 m ³ /min (0,5 pie ³ /min) | | |
| PLATAFORMA | SEPARACIÓN PRELIMINAR | PRIMARIO | SECADO |
| Cantidad de cedazos | 3 | 4 | 2 |
| Ángulo de la plataforma | 0° | +7° | +7° |
| Tipo de cedazo | Pretensión; reparable | Pretensión; reparable | Pretensión; reparable |
| Superficie de la plataforma | 1,9 m ² (20,5 pies ²) | 2,4 m ² (26,3 pies ²) | 0,3 m ² (3 pies ²) |